



D-Link[®]

USB 3.0 TO GIGABIT ETHERNET ADAPTER
DUB-1312

QUICK INSTALLATION GUIDE

КРАТКОЕ РУКОВОДСТВО ПО УСТАНОВКЕ
GUÍA DE INSTALACIÓN RÁPIDA
GUIA DE INSTALAÇÃO RÁPIDA
PETUNJUK PEMASANGAN CEPAT

CONTENTS OF PACKAGING

CONTENTS



INSTALLATION CD

INCLUDES SOFTWARE DRIVERS & TECHNICAL MANUAL

USB 3.0 TO GIGABIT ETHERNET ADAPTER

DUB-1312

If any of these items are missing from your packaging, please contact your reseller.

SYSTEM REQUIREMENTS

MINIMUM REQUIREMENTS

- Computer with Microsoft Windows® 8, 7, Vista®, XP® (Service Pack 3); Mac OS® 10.6 to 10.8; or Linux kernel 2.6.14 or higher
- Available USB port
- At least 32 MB of available disk space

PRODUCT SETUP

DRIVER INSTALLATION

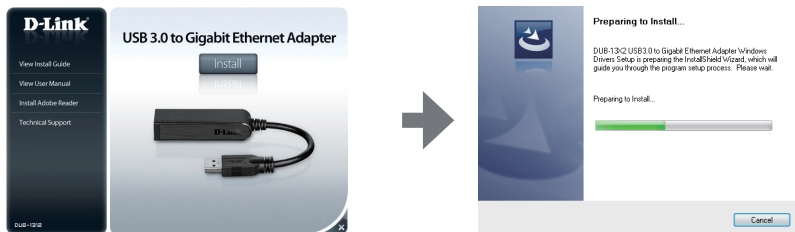
This driver installation process is for Windows 8, 7, Vista, and XP. If you require information on how to install the DUB-1312 on a Mac or Linux system, please refer to the DUB-1312 user manual on the included installation CD.

Windows 8, 7, Vista, and XP

Step 1:

Insert the Installation CD into the CD drive. The DUB-1312 user interface menu screen will appear. Click on **Install** to begin the DUB-1312 driver installation. The InstallShield Wizard will appear and complete the installation.

Note: If the user interface does not start up, please browse to the **Autorun** folder in your PC's CD drive and open **Install** manually.



Note for Windows Vista/XP: This driver has not been digitally signed for Windows Vista or Windows XP. If you receive a notification regarding the WHQL status of the driver, you must choose to **Continue Anyway** in order to install the driver. For 64-bit operating systems, you will need to disable the WHQL check function in order to install the driver.

Step 2:

Once you have completed the driver installation, please continue to "HARDWARE INSTALLATION" on page 4.

PRODUCT SETUP

HARDWARE INSTALLATION

Step 1:

Plug the DUB-1312's USB cable into an available USB port on your computer. If available, you should use a USB 3.0 port in order to achieve the fastest possible transfer speeds.

Step 2:

Attach an Ethernet cable to the Ethernet port on the DUB-1312.

Step 3:

Attach the other end of the Ethernet cable to your network switch, hub, or router.

Step 4:

Windows will detect the new hardware and prompt you for the drivers.

For Windows 7 and Vista:

The driver software installation will start automatically.

For Windows XP:

The Found New Hardware Wizard box will pop up. Select **Yes, this time only** and click **Next** to continue.

On the next screen, choose the option to install the software automatically and click **Next** to continue. The driver software installation will then start automatically.

INSTALLATION COMPLETE

When the installation of the DUB-1312 is complete, the LINK LED should be solid green, indicating a good physical connection between the DUB-1312 and the network, and will flash when data is being sent or received. The Connection Speed LED will light solid to indicate a Gigabit connection, or remain unlit to indicate a 10/100 Mbps connection. If both LEDs are unlit, there may be a problem with the physical connection. Check the cables between your DUB-1312, the computer, and the network. Verify that your network switch, hub, or router is powered on.



| Number | Indication | Status | Description |
|--------|------------------|----------|------------------------------------|
| 1 | Connection Speed | Solid | 1 Gbps connection present |
| | | Off | 10/100 Mbps connection present |
| 2 | Link/ACT | Solid | An active connection is present |
| | | Flashing | Data is being transmitted/received |

TECHNICAL SUPPORT

You can find software updates and user documentation on the D-Link website.

Tech Support for customers in

Australia:

Tel: 1300-766-868
24/7 Technical Support
Web: <http://www.dlink.com.au>
E-mail: support@dlink.com.au

India:

Tel: +91-22-27626600
Toll Free 1800-22-8998
Web: www.dlink.co.in
E-Mail: helpdesk@dlink.co.in

Singapore, Thailand, Indonesia, Malaysia, Philippines, Vietnam:

Singapore - www.dlink.com.sg
Thailand - www.dlink.co.th
Indonesia - www.dlink.co.id
Malaysia - www.dlink.com.my
Philippines - www.dlink.com.ph
Vietnam - www.dlink.com.vn

Korea:

Tel : +82-2-2028-1810
Monday to Friday 9:00am to 6:00pm
Web : <http://d-link.co.kr>
E-mail : g2b@d-link.co.kr

New Zealand:

Tel: 0800-900-900
24/7 Technical Support
Web: <http://www.dlink.co.nz>
E-mail: support@dlink.co.nz

South Africa and Sub Sahara Region:

Tel: +27 12 661 2025
08600 DLINK (for South Africa only)
Monday to Friday 8:30am to 9:00pm South Africa Time
Web: <http://www.d-link.co.za>
E-mail: support@d-link.co.za

Saudi Arabia (KSA):

Tel: +966 01 217 0008
Fax: +966 01 217 0009
Saturday to Wednesday 9.30AM to 6.30PM
Thursdays 9.30AM to 2.00 PM
E-mail: Support.sa@dlink-me.com

D-Link Middle East - Dubai, U.A.E.

Plot No. S31102,
Jebel Ali Free Zone South,
P.O.Box 18224, Dubai, U.A.E.
Tel: +971-4-8809022
Fax: +971-4-8809066 / 8809069
Technical Support: +971-4-8809033
General Inquiries: info.me@dlink-me.com
Tech Support: support.me@dlink-me.com

Egypt

1, Makram Ebeid Street - City Lights Building
Nasrcity - Cairo, Egypt
Floor 6, office C2
Tel.: +2 02 26718375 - +2 02 26717280
Technical Support: +2 02 26738470
General Inquiries: info.eg@dlink-me.com
Tech Support: support.eg@dlink-me.com

Kingdom of Saudi Arabia

Office # 84 ,
Al Khaleej Building (Mujamathu Al-Khaleej)
Opp. King Fahd Road, Olaya
Riyadh - Saudi Arabia
Tel: +966 1 217 0008
Technical Support:
+966 1 2170009 / +966 2 6522951
General Inquiries: info.sa@dlink-me.com
Tech Support: support.sa@dlink-me.com

Pakistan

Islamabad Office:
61-A, Jinnah Avenue, Blue Area,
Suite # 11, EBC, Saudi Pak Tower,
Islamabad - Pakistan
Tel.: +92-51-2800397, 2800398
Fax: +92-51-2800399

Karachi Office:

D-147/1, KDA Scheme # 1,
Opposite Mudassir Park, Karsaz Road,
Karachi – Pakistan
Phone: +92-21-34548158, 34326649
Fax: +92-21-4375727
Technical Support: +92-21-34548310, 34305069
General Inquiries: info.pk@dlink-me.com
Tech Support: support.pk@dlink-me.com

TECHNICAL SUPPORT

Iran

Unit 5, 5th Floor, No. 20, 17th Alley , Bokharest
St. , Argentine Sq. ,
Tehran IRAN
Postal Code : 1513833817
Tel: +98-21-88880918,19
+98-21-88706653,54
General Inquiries: info.ir@dlink-me.com
Tech Support: support.ir@dlink-me.com

Morocco

M.I.T.C
Route de Nouaceur angle RS et CT 1029
Bureau N° 312 ET 337
Casablanca , Maroc
Phone : +212 663 72 73 24
Email: support.na@dlink-me.com

Lebanon RMA center

Dbayeh/Lebanon
PO Box:901589
Tel: +961 4 54 49 71 Ext:14
Fax: +961 4 54 49 71 Ext:12
Email: taoun@dlink-me.com

Bahrain

Technical Support: +973 1 3332904

Kuwait:

Technical Support: + 965 22453939 / +965
22453949

Türkiye Merkez İrtibat Ofisi

Ayazağa Maslak yolu
Erdebil Cevahir İş Merkezi No: 5/A Ayazağa /
Maslak İstanbul
Tel: +90 212 2895659
Ücretsiz Müşteri Destek Hattı: 0 800 211 00 65
Web:www.dlink.com.tr
Teknik Destek: support.tr@dlink.com.tr

ISRAEL

מטלון סנטר
רח' המגשימים 20
קרית מטלון, פ"ת 49348
ת.ד. 7060
טלפון: 073-796-2797
אי-מאייל כללי: info@dlink.co.il
אי-מאייל תמיכה: support@dlink.co.il

КОМПЛЕКТ ПОСТАВКИ

СОДЕРЖИМОЕ



УСТАНОВОЧНЫЙ КОМПАКТ-ДИСК

ВКЛЮЧАЕТ ПРОГРАММНЫЕ ДРАЙВЕРЫ И ТЕХНИЧЕСКОЕ РУКОВОДСТВО



USB 3.0-GIGABIT ETHERNET АДАПТЕР

DUB-1312



Если что-либо из перечисленного отсутствует, пожалуйста, обратитесь к поставщику.

СИСТЕМНЫЕ ТРЕБОВАНИЯ

МИНИМАЛЬНЫЕ ТРЕБОВАНИЯ

- Компьютер с ОС Microsoft Windows® 8, 7, Vista®, XP® (Service Pack 3); Mac OS® от 10.6 до 10.8; или Linux kernel 2.6.14 или выше
- USB-порт
- Минимум 32 МБ свободного пространства на жестком диске

УСТАНОВКА

УСТАНОВКА ДРАЙВЕРОВ

Ниже описан процесс установки драйверов для Windows 8, 7, Vista и XP. Для получения необходимой информации об установке DUB-1312 в системе Mac или Linux, пожалуйста, обратитесь к руководству пользователя DUB-1312, содержащемуся на входящем в комплект поставки установочном компакт-диске.

Windows 8, 7, Vista и XP

Шаг 1:

Вставьте установочный компакт-диск в CD-дисковод. Появится окно с пользовательским меню DUB-1312. Нажмите на **Install** (Установить), чтобы начать установку драйвера DUB-1312. Появившийся Мастер (InstallShield Wizard) завершит установку.

Примечание: Если пользовательский интерфейс не запускается, пожалуйста, выберите **Autorun** (Автозапуск) для CD-дисковода компьютера и нажмите **Install** (Установить).



Примечание для ОС Windows Vista/XP: Данный драйвер не удостоверяется цифровой подписью для Windows Vista или Windows XP. Если Вы получите уведомление, касающееся статуса WHQL драйвера, то необходимо выбрать **Continue Anyway** (Продолжить в любом случае) для того, чтобы установить драйвер. Для 64-битных операционных систем необходимо выключить функцию проверки WHQL для того, чтобы установить драйвер.

Шаг 2:

Когда установка драйвера будет завершена, пожалуйста, перейдите на страницу 9 "УСТАНОВКА УСТРОЙСТВА".

УСТАНОВКА

УСТАНОВКА УСТРОЙСТВА

Шаг 1:

Подключите USB-кабель адаптера DUB-1312 к USB-порту компьютера. Можно использовать порт USB 3.0 для того, чтобы достичь максимально возможной скорости передачи данных.

Шаг 2:

Подключите Ethernet-кабель к Ethernet-порту на DUB-1312.

Шаг 3:

Подключите Ethernet-кабель к сетевому коммутатору, концентратору или маршрутизатору.

Шаг 4:

Windows обнаружит новое устройство и запросит драйверы.

Для Windows 7 и Vista:

Установка программного драйвера будет запущена автоматически.

Для Windows XP:

Появится окно Мастера нового оборудования. Выберите **Yes, this time only** (Да, только в этот раз) и нажмите **Next** (Далее), чтобы продолжить.

В следующем окне выберите опцию автоматической установки программного обеспечения и нажмите **Next** (Далее), чтобы продолжить. Установка программного драйвера будет запущена автоматически.

УСТАНОВКА ЗАВЕРШЕНА

Когда установка DUB-1312 завершена, индикатор LINK должен постоянно гореть зеленым цветом, что означает хорошее физическое соединение между DUB-1312 и сетью, и будет мигать, когда выполняется прием или передача данных. Постоянно горящий индикатор скорости соединения означает, что соединение установлено на гигабитной скорости. Если этот индикатор не горит, то соединение установлено на скорости 10/100 Мбит/с. Если оба индикатора не горят, то, возможно, возникла проблема с физическим соединением. Проверьте кабельные соединения между DUB-1312, компьютером и сетью. Убедитесь, что сетевой коммутатор, концентратор или маршрутизатор включен.



| Номер | Индикатор | Статус | Описание |
|-------|---------------------|-----------------|-----------------------------------|
| 1 | Скорость соединения | Горит постоянно | Скорость соединения 1 Гбит/с |
| | | Не горит | Скорость соединения 10/100 Мбит/с |
| 2 | Link/ACT | Горит постоянно | Соединение активно |
| | | Мигает | Выполняется прием/передача данных |

ТЕХНИЧЕСКАЯ ПОДДЕРЖКА

Обновления программного обеспечения и документация доступны на Интернет-сайте D-Link. D-Link предоставляет бесплатную поддержку для клиентов в течение гарантийного срока. Клиенты могут обратиться в группу технической поддержки D-Link по телефону или через Интернет.

Техническая поддержка D-Link:

8-800-700-5465

Техническая поддержка через Интернет:

<http://www.dlink.ru>

e-mail: support@dlink.ru

ОФИСЫ

Россия

129626 г. Москва
Графский пер., 14
Тел.: +7 (495) 744-0099

Украина

04080 г. Киев, ул. Межигорская, 87-А, офис 18
Тел.: +38 (044) 545-64-40
E-mail: kiev@dlink.ru

Беларусь

220114, г. Минск, проспект Независимости,
169, БЦ "XXI Век"
Тел.: +375(17) 218-13-65
E-mail: minsk@dlink.ru

Казахстан

050008, г. Алматы, ул. Курмангазы, 143
(ул. Муқанова)
Тел./факс: +7 727 378-55-90
E-mail: almaty@dlink.ru

Армения

0038, г. Ереван, ул. Абяляна, 6/1, 4 этаж
Тел./Факс: + 374 (10) 398-667
E-mail: erevan@dlink.ru

Грузия

Тел./Факс: +995 (593) 98-3210

Lietuva

09120, Vilnius, Žirmūnų 139-303
Тел./факс. +370 (5) 236-3629
E-mail: info@dlink.lt

Eesti

Mustamae 55-314
10621, Tallinn
Тел +372 613 9771
e-mail: info@dlink.ee

Latvija

Mazā nometņu 45/53 (ieeja no Nāras ielas)
LV-1002, Rīga
Тел.:+371 7 618-703
Fax: +371 7 618-706
e-pasts: info@dlink.lv

CONTENIDO DEL EMPAQUE

CONTENIDOS



CD DE INSTALACIÓN

INCLUYE SOFTWARE PARA CONTROLADORES Y MANUAL TÉCNICO



ADAPTADOR USB 3.0 A ETHERNET GIGABIT

DUB-1312



Si alguno de estos elementos no se encuentra en su empaque, por favor póngase en contacto con su distribuidor.

REQUERIMIENTOS DEL SISTEMA

REQUERIMIENTOS MÍNIMOS

- Computador con Microsoft Windows® 8, 7, Vista®, XP® (Service Pack 3), Mac OS® 10.6 a 10.8, o Linux kernel 2.6.14 o superior
- Puerto USB disponible
- Al menos 32 MB de espacio disponible en disco

CONFIGURACIÓN DEL PRODUCTO

INSTALACIÓN DEL CONTROLADOR

Este proceso de instalación del controlador es para Windows® 8, 7, Vista®, XP®. Si necesita información sobre cómo instalar el DUB-1312 en un sistema Mac o Linux, consulte el manual de usuario DUB-1312 en el CD de instalación incluido.

Windows® 8, 7, Vista® y XP®

Paso 1:

Inserte el CD de instalación en la unidad de CD. Aparecerá la pantalla de menú de la interfaz de usuario DUB-1312. Haga clic en **Instalar** para comenzar la instalación del controlador DUB-1312. El Asistente de Instalación aparecerá y completará la instalación.

Noa: Si la interfaz de usuario no se inicia, por favor vaya a la carpeta de ejecución automática en la unidad de CD de su PC y abra **Instalar** manualmente.



Nota para Windows Vista / XP: El controlador no está firmado digitalmente para Windows Vista o Windows XP. Si usted recibe una notificación sobre el estado WHQL del controlador, debe elegir **Continuar** con el fin de instalar el controlador. Para los sistemas operativos de 64 bits, deberá desactivar la función de comprobación WHQL con el fin de instalar el controlador.

Paso 2:

Una vez que haya completado la instalación del controlador, continúe con "Instalación del hardware" en la página 13.

CONFIGURACIÓN DEL PRODUCTO

INSTALACIÓN DEL HARDWARE

Paso 1:

Conecte el cable USB del DUB-1312 a un puerto USB disponible en el PC. Si está disponible, se debe utilizar un puerto USB 3.0 para alcanzar la velocidad de transferencia más rápida posible.

Paso 2:

Conecte un cable Ethernet al puerto Ethernet en el DUB-1312.

Paso 3:

Conecte el otro extremo del cable Ethernet a su switch, hub, o router en la Red.

Paso 4:

Windows detectará el nuevo hardware y le pedirá los controladores.

Para Windows 7 y Vista:

La instalación del controlador se iniciará automáticamente.

Para Windows XP:

El cuadro Asistente para un Nuevo Hardware encontrado aparecerá. Seleccione **Sí, sólo esta vez** y haga clic en **Siguiente** para continuar.

En la siguiente pantalla, seleccione la opción para instalar el software automáticamente y haga clic en **Siguiente** para continuar. La instalación del software del controlador, se iniciará automáticamente.

INSTALACIÓN COMPLETA

Cuando la instalación del DUB-1312 se ha completado, el LED Link deberá estar de color verde, lo que indica una buena conexión física entre el DUB-1312 y la red, parpadeará cuando los datos están siendo enviados o recibidos. El LED velocidad de conexión se encenderá fijo para indicar una conexión Gigabit, o permanecerá apagado para indicar una conexión de 10/100 Mbps. Si ambos LED están apagados, puede haber un problema con la conexión física. Compruebe los cables entre el DUB-1312, el equipo y la red. Compruebe que el Switch de red, Hub o Router está encendido.



| Numero | Indicación | Estado | Descripción |
|--------|-----------------------|----------|---|
| 1 | Velocidad de conexión | Fijo | 1 Gbps de conexión actual |
| | | Apagado | 10/100 Mbps de conexión actual |
| 2 | Link/ACT | Fijo | Una conexión activa está presente |
| | | Parpadeo | Los datos se están transmitiendo / recibiendo |

Usted puede encontrar actualizaciones de softwares o firmwares y documentación para usuarios a través de nuestro sitio www.dlinkla.com

SOPORTE TÉCNICO PARA USUARIOS EN LATINO AMERICA

Soporte técnico a través de los siguientes teléfonos de D-Link

| PAIS | NUMERO |
|-------------|------------------|
| Argentina | 0800 - 12235465 |
| Chile | 800 260200 |
| Colombia | 01800 - 510070 |
| Costa Rica | 0800 - 0521478 |
| Ecuador | 1800 - 035465 |
| El Salvador | 800 - 6335 |
| Guatemala | 1800 - 8350255 |
| México | 01800 - 0626270 |
| Panamá | 011 008000525465 |
| Perú | 0800 - 00968 |
| Venezuela | 0800 - 1005767 |

Soporte Técnico de D-Link a través de Internet

Horario de atención Soporte Técnico en www.dlinkla.com

e-mail: soporte@dlinkla.com & consultas@dlinkla.com

CONTEÚDO DA EMBALAGEM

CONTEÚDO



CD DE INSTALAÇÃO

INCLUI DRIVERS DE INSTALAÇÃO E MANUAL TÉCNICO



ADAPTADOR USB 3.0 PARA ETHERNET GIGABIT

DUB-1312



Se algum dos itens estiver faltando em sua embalagem, por favor contate seu revendedor.

REQUISITOS DO SISTEMA

REQUISITOS MÍNIMOS

- Computador com Microsoft Windows® 8, 7, Vista®, XP® (Service Pack 3); Mac OS® 10.6 à 10.8; ou Linux kernel 2.6.14 ou superior
- Porta USB disponível
- Pelo menos 32 MB de disco disponível

INSTALAÇÃO DO PRODUTO

INSTALAÇÃO DO DRIVER

Este processo de instalação do driver é para o Windows 8, 7, Vista e XP. Se você precisar de informações sobre como instalar o DUB-1312 em um sistema Mac ou Linux, por favor consulte o manual de usuário do DUB-1312 no CD de instalação.

Windows 8, 7, Vista, and XP

Passo 1:

Insira o CD de instalação na unidade de CD. Aparecerá o menu de interface de usuário do DUB-1312. Clique em **install** para iniciar a instalação do driver do DUB-1312. O Assistente de Instalação irá aparecer e concluir a instalação.

Nota: Se a interface de usuário não iniciar, por favor siga para a pasta **Autorun** do CD e execute o **install** manualmente.



Nota para o Windows Vista/XP: Este driver não foi assinado digitalmente para o Windows Vista ou Windows XP. Se você receber uma notificação a respeito do status de driver WHQL, selecione **Continuar Assim Mesmo** para instalar o driver. Para sistemas operacionais de 64-bit, você precisará desabilitar a função de verificação WHQL para instalar o driver.

Passo 2:

Uma vez que tenha completado a instalação, por favor siga para "INSTALAÇÃO DE HARDWARE" na página 17.

INSTALAÇÃO DO PRODUTO

INSTALAÇÃO DE HARDWARE

Passo 1:

Insira o cabo USB do DUB-1312 em uma porta USB disponível no seu computador. Se disponível, use uma porta USB 3.0 para conseguir a velocidade de transferência máxima.

Passo 2:

Conecte um cabo Ethernet na porta Ethernet do DUB-1312.

Passo 3:

Conecte a outra extremidade do cabo Ethernet no switch, hub ou roteador.

Passo 4:

O Windows detectará o novo hardware e avisará sobre os drivers.

Para o Windows 7 e Vista:

A instalação do driver iniciará automaticamente.

Para o Windows XP:

O assistente do novo hardware encontrado aparecerá. Selecione **Sim, somente esta vez** e clique em **Próximo** para continuar.

Na próxima tela, escolha a opção de instalar o software automaticamente e clique em **Próximo** para continuar. A instalação do driver iniciará automaticamente.

INSTALAÇÃO COMPLETADA

Quando a instalação do DUB-1312 estiver completa, o LED LINK deverá ser verde, indicando uma boa conexão física entre o DUB-1312 e a rede, e piscará quando os dados estiverem sendo transmitidos e recebidos. O LED de conexão de velocidade estará aceso indicando uma conexão Gigabit, ou se permanecer apagado, indicando conexão 10/100 Mbps. Se ambos os LEDs estiverem apagados, pode ser um problema de conexão física. Verifique os cabos entre o DUB-1312, o computador, e a rede. Verifique se o switch, hub ou roteador está ligado.



| Número | Indicação | Status | Descrição |
|--------|-----------------------|----------|--|
| 1 | Velocidade de Conexão | Aceso | Conexão 1 Gbps presente |
| | | Apagado | Conexão 10/100 Mbps presente |
| 2 | Link/ACT | Aceso | Uma conexão ativa está presente |
| | | Piscando | Dados estão sendo transmitidos/recebidos |

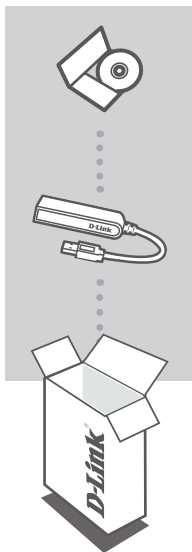
SUORTE TÉCNICO

Caso tenha dúvidas na instalação do produto, entre em contato com o Suporte Técnico D-Link.

Acesse o site: www.dlink.com.br/suporte

ISI KEMASAN

ISI



CD INSTALASI

TERMASUK PERANGKAT LUNAK & BUKU PANDUAN

ADAPTOR USB 3.0 KE GIGABIT ETHERNET

DUB-1312

Bila terdapat salah satu dari item yang kurang, harap segera hubungi penjual Anda.

PERSYARATAN SISTEM

PERSYARATAN MINIMUM

- Komputer dengan OS Microsoft Windows[®] 8, 7, Vista[®], XP[®] (Service Pack 3), Mac OS[®] 10,6-10,8, atau Linux kernel 2.6.14 atau yang lebih tinggi
- Tersedia port USB
- Tersedia setidaknya 32 MB disk kosong

PENGATURAN PERANGKAT

INSTALASI DRIVER

Proses instalasi driver ini adalah untuk Windows 8, 7, Vista, dan XP. Jika Anda memerlukan informasi tentang cara menginstal DUB-1312 pada sistem Mac atau Linux, silakan lihat manual DUB-1312 yang terdapat pada CD instalasi yang disertakan.

Windows 8, 7, Vista, and XP

Langkah 1:

Masukkan CD Instalasi ke dalam drive CD. Layar muka DUB-1312 akan muncul. Klik **Install** untuk memulai instalasi driver DUB-1312. InstallShield Wizard akan muncul dan menyelesaikan proses instalasi.

Catatan: Jika antarmuka pengguna tidak start up, silakan buka folder **Autorun** di drive CD PC Anda dan jalankan **Install** secara manual.



Catatan untuk Windows Vista / XP: Driver ini belum ditandai untuk Windows Vista atau Windows XP. Jika Anda menerima pemberitahuan mengenai status WHQL driver, Anda harus memilih **Continue Anyway** untuk menginstal driver. Untuk sistem operasi 64-bit, Anda perlu untuk menonaktifkan fungsi cek WHQL untuk dapat menginstal driver.

Langkah 2:

Setelah Anda menyelesaikan instalasi driver, lanjutkan dengan "INSTALASI PERANGKAT KERAS" pada halaman 21.

PENGATURAN PERANGKAT

INSTALASI PERANGKAT KERAS

Langkah 1:

Colokkan kabel USB dari DUB-1312 ke port USB yang tersedia pada komputer Anda. Jika memungkinkan, Anda harus menggunakan port USB 3.0 untuk mencapai kecepatan transfer tertinggi.

Langkah 2:

Pasang kabel Ethernet ke port Ethernet pada DUB-1312.

Langkah 3:

Pasang ujung lain kabel Ethernet ke sebuah switch, hub, atau router.

Langkah 4:

Windows akan mendeteksi hardware baru dan meminta Anda untuk menginstal driver.

Untuk Windows 7 dan Vista:

Driver instalasi perangkat lunak akan dimulai secara otomatis.

Untuk Windows XP:

Kotak Found Hardware Wizard akan muncul. Pilih **Yes, this time only** dan klik **Next** untuk melanjutkan.

Pada layar berikutnya, pilih opsi untuk menginstal perangkat lunak secara otomatis dan klik **Next** untuk melanjutkan. Driver instalasi perangkat lunak akan dimulai secara otomatis.

INSTALASI SELESAI

Ketika instalasi DUB-1312 selesai, LINK LED harus berwarna hijau solid, yang menunjukkan koneksi kabel antara DUB-1312 dan jaringan sudah baik dan akan berkedip ketika data sedang dikirim atau diterima. LED Connection Speed akan menyala solid untuk mengindikasikan koneksi Gigabit, atau tetap gelap untuk menunjukkan koneksi 10/100 Mbps. Jika kedua LED tidak menyala, kemungkinan ada masalah pada koneksi kabel. Periksa kabel antara DUB-1312, komputer dan jaringan Anda. Pastikan bahwa switch, hub, atau router dihidupkan.



| Nomor | Indikasi | Status | Penjelasan |
|-------|-------------------|----------|------------------------------|
| 1 | Kecepatan Koneksi | Solid | Koneksi 1 Gbps |
| | | Mati | Koneksi 10/100 Mbps |
| 2 | Link/ACT | Solid | Terdapat koneksi aktif |
| | | Berkedip | Data sedang dikirim/diterima |

DUKUNGAN TEKNIS

Update perangkat lunak dan dokumentasi pengguna dapat diperoleh pada situs web D-Link.
Dukungan Teknis untuk pelanggan:

Dukungan Teknis D-Link melalui telepon:

Tel: +62-21-5731610

Dukungan Teknis D-Link melalui Internet:

Email : support@dlink.co.id

Website : <http://support.dlink.co.id>

